


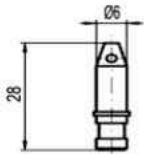
# Welo Verschleissteile passend zu Japax

## Stromzuführungen

	Art. Nr.	Bezeichnung	
	5000	Stromzuführung Entspricht OEM-Nr. MGS1122	
	5001	Stromzuführung Entspricht OEM-Nr. A4G0003	

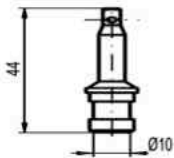
# Welo Verschleissteile passend zu Japax

## Drahtführungen



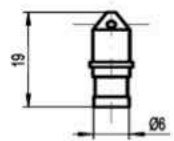
**Art. Nr. Bezeichnung**

	Diamant - Drahtführung oben ohne automatische Einfädung
<b>5020</b>	D= 0,20 mm
<b>5025</b>	D= 0,25 mm
<b>5030</b>	D= 0,30 mm



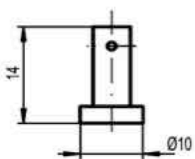
**Art. Nr. Bezeichnung**

	Diamant - Drahtführung unten ohne automatische Einfädung
<b>5120</b>	D= 0,20 mm
<b>5125</b>	D= 0,25 mm
<b>5130</b>	D= 0,30 mm



**Art. Nr. Bezeichnung**

	Diamant - Drahtführung oben
<b>5160</b>	D= 0,20 mm
<b>5165</b>	D= 0,25 mm
<b>5170</b>	D= 0,30 mm





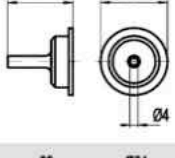
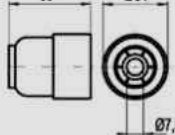

**Art. Nr. Bezeichnung**

	Diamant - Drahtführung unten
<b>5180</b>	D= 0,20 mm
<b>5185</b>	D= 0,25 mm
<b>5190</b>	D= 0,30 mm



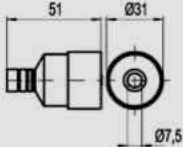

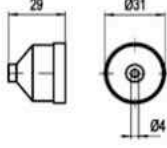
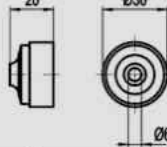

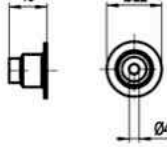
# Welo Verschleissteile passend zu Japax

## Spüldüsen

	Art. Nr.	Bezeichnung	
	5004	Spüldüse unten D= 6,0 mm passend für LD-, LU-Serie	
	5005	Spüldüse unten D= 6,0 mm passend für LS-Serie	
	5006	Spüldüse unten D= 6,0 mm passend für LS-Serie	
	5007	Spüldüse unten D= 4,0 mm passend für LDM-Serie	
	5008	Spüldüse unten D= 5,0 mm passend für LDM-Serie	
	5009	Spüldüse oben D= 4,0 mm passend für LD-, LS-, LU-, LV-Serie	
	5010	Spüldüse oben D= 6,0 mm passend für LD-, LS-, LU-, LV-Serie	
	5011	Spüldüse oben, lang D= 4,0 mm passend für LD-, LS-, LU-, LV-Serie	
	5012	Spüldüse unten D= 7,5 mm passend für LD-, LS-, LU-, LV-Serie	

# Welo Verschleisssteile passend zu Japax

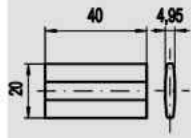
## Spüldüsen

	Art. Nr.	Bezeichnung	
	<b>5013</b>	Spüldüse unten, Spezial D= 7,5 mm passend für LD-, LS-, LU-, LV-Serie	
	<b>5014</b>	Spüldüse unten D= 4,0 mm passend für AF-4	
	<b>5015</b>	Spüldüse oben D= 6,0 mm passend für AF-4	
	<b>5016</b>	Spüldüse, oben und unten D= 4,0 mm passend für LUX-Serie	

# Welo Verschleissteile passend zu Japax

## Stromzuführungen

### Maßangaben



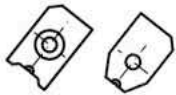
### Art. Nr. Bezeichnung

**9200** Stromzuführung, oben und unten  
passend für JL 35, JL 55, JL 65, JL 85  
Entspricht OEM-Nr. 3080972

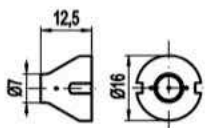
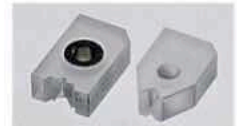


# Welo Verschleissteile passend zu Japax

## Drahtführungen



Art. Nr.	Bezeichnung
	Saphir - Drahtführung oben passend für JL 35, JL 55, JL 65, JL 85 bestehen aus zwei Hälften
9311	D= 0,11 mm Entspricht OEM-Nr. 3080046
9312	D= 0,12 mm Entspricht OEM-Nr. 3080051
9316	D= 0,16 mm Entspricht OEM-Nr. 3080053
9317	D= 0,17 mm Entspricht OEM-Nr. 3080055
9221	D= 0,21 mm Entspricht OEM-Nr. 3080047
9222	D= 0,22 mm Entspricht OEM-Nr. 3080058
9226	D= 0,26 mm Entspricht OEM-Nr. 3080629
9227	D= 0,27 mm Entspricht OEM-Nr. 3080061
9228	D= 0,31 mm Entspricht OEM-Nr. 3081934
9229	D= 0,32 mm Entspricht OEM-Nr. 3080063

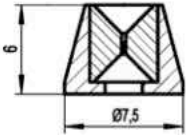


Art. Nr.	Bezeichnung
	Diamant - Drahtführung unten passend für JL 35, JL 55, JL 65, JL 85
9286-11	D= 0,11 mm Entspricht OEM-Nr. 3080998
9286-12	D= 0,12 mm Entspricht OEM-Nr. 3081015
9286-16	D= 0,16 mm Entspricht OEM-Nr. 3080999
9286-17	D= 0,17 mm Entspricht OEM-Nr. 3081016
9281	D= 0,21 mm Entspricht OEM-Nr. 3081000
9282	D= 0,22 mm Entspricht OEM-Nr. 3080982
9286	D= 0,26 mm Entspricht OEM-Nr. 3080990
9287	D= 0,27 mm Entspricht OEM-Nr. 3081017
9288	D= 0,31 mm Entspricht OEM-Nr. 3080991
9289	D= 0,32 mm Entspricht OEM-Nr. 3081018



# Welo Verschleissteile passend zu Japax

## Drahtführungen



Art. Nr.	Bezeichnung
----------	-------------

	Diamant - Drahtführung, oben und unten passend für JL 35, JL 55, JL 65, JL 85
--	--

<b>9246-11</b>	D= 0,11 mm Entspricht OEM-Nr. 3080237
----------------	--

<b>9246-12</b>	D= 0,12 mm Entspricht OEM-Nr. 3080238
----------------	--

<b>9246-16</b>	D= 0,16 mm Entspricht OEM-Nr. 3080240
----------------	--

<b>9246-17</b>	D= 0,17 mm Entspricht OEM-Nr. 3080241
----------------	--

<b>9241</b>	D= 0,21 mm Entspricht OEM-Nr. 3080244
-------------	--

<b>9242</b>	D= 0,22 mm Entspricht OEM-Nr. 3080245
-------------	--

<b>9246</b>	D= 0,26 mm Entspricht OEM-Nr. 3080248
-------------	--

<b>9247</b>	D= 0,27 mm Entspricht OEM-Nr. 3080249
-------------	--

<b>9248</b>	D= 0,31 mm Entspricht OEM-Nr. 3080250
-------------	--

<b>9249</b>	D= 0,32 mm Entspricht OEM-Nr. 3080251
-------------	--



# Welo Verschleissteile passend zu Japax


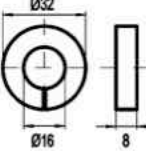
## Spüldüsen

	Art. Nr.	Bezeichnung	
	9255	Obere Spüldüse C 6,5 mm lang, D= 6,0 mm passend für JL 35, JL 55, JL 65, JL 85 Entspricht OEM-Nr. 3081604	
	9255-1	Obere Spüldüse C 6,5 mm lang passend für JL 35, JL 55, JL 65, JL 85 Ausführung als Rohling zum Aufbohren mit Zentrum	
	9255-2	Obere Spüldüse C 26,5 mm lang, D= 6,0 mm passend für JL 35, JL 55, JL 65, JL 85	
	9255-3	Obere Spüldüse C 26,5 mm lang passend für JL 35, JL 55, JL 65, JL 85 Ausführung als Rohling zum Aufbohren mit Zentrum	
	9255-4	Obere Spüldüse C 11,5 mm lang, D= 6,0 mm passend für JL 35, JL 55, JL 65, JL 85	
	9255-5	Obere Spüldüse C 11,5 mm lang passend für JL 35, JL 55, JL 65, JL 85 Ausführung als Rohling zum Aufbohren mit Zentrum	
	9255-6	Obere Spüldüse C 6,5 mm lang, D= 10,0 mm passend für JL 35, JL 55, JL 65, JL 85 Entspricht OEM-Nr. 3081606	
	9257	Untere Spüldüse A D= 6,0 mm passend für JL 35, JL 55, JL 65, JL 85 Entspricht OEM-Nr. 3081674	
	9257-1	Untere Spüldüse A passend für JL 35, JL 55, JL 65, JL 85 Ausführung als Rohling zum Aufbohren mit Zentrum	
	9257-2	Untere Spüldüse A 45mm lang, D= 6,0 mm passend für JL 35, JL 55, JL 65, JL 85 für abgesetzte Werkstücke	



# Welo Verschleissteile passend zu Japax

## Spüldüsen

	Art. Nr.	Bezeichnung	
	9257-3	Untere Spüldüse A 45 mm lang passend für JL 35, JL 55, JL 65, JL 85 für abgesetzte Werkstücke Ausführung als Rohling zum Aufbohren mit Zentrum	
	9257-4	Untere Spüldüse A 85 mm lang, D= 6,0 mm passend für JL 35, JL 55, JL 65, JL 85 für abgesetzte Werkstücke	
	9257-5	Untere Spüldüse A 85 mm lang passend für JL 35, JL 55, JL 65, JL 85 für abgesetzte Werkstücke Ausführung als Rohling zum Aufbohren mit Zentrum	
	9257-6	Drehhilfe für Spüldüse A	